



Pôle Sup'



CPGE ATS

Classe Préparatoire aux Grandes Écoles
Adaptation Technicien Supérieur

La classe préparatoire Adaptée aux Techniciens Supérieurs est une classe préparatoire en un an. Elle permet à des étudiants ayant un BTS ou un BUT Industriel de développer leurs connaissances pour avoir accès à un plus grand choix d'écoles d'ingénieurs.

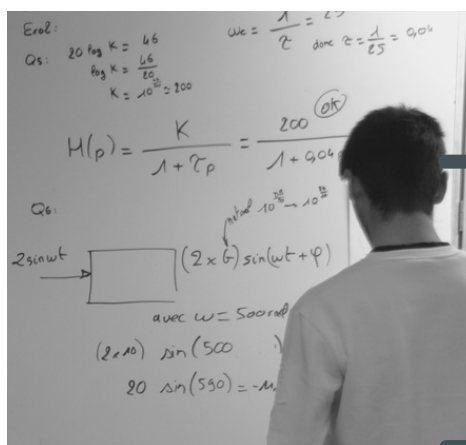
ADMISSION

BTS

- Electrotechnique
- CIEL
- Maintenance des Systèmes
- Conception des Processus de Réalisation de Produits
- Maintenance des véhicules
- Conception de Produits Industriels
- CRSA, CIRA, ATI, Bâtiment, IRIST, MTE, etc

BUT / DUT

- Mesures physiques, GIM, GEII, GMP, GTE, Génie Civil, QLIO, etc.



ORGANISATION

- 1 an de formation
- Statut étudiant avec concours ATS mi-mai

OBJECTIFS

Pour des étudiants titulaires d'un BTS ou d'un BUT / DUT, la classe préparatoire ATS constitue un **trempin pour devenir ingénieur**.

Ils sont très appréciés pour leur sens du concret, leurs connaissances de l'entreprise et leur potentiel technique et scientifique.

La CPGE ATS a pour but de :

- **Consolider et élever** le niveau des étudiants dans les disciplines scientifiques.
- **Équilibrer leur formation en sciences industrielles**.

En un an, les étudiants acquièrent un niveau et des méthodes de travail qui leur permettront de poursuivre et de réussir en école d'ingénieur.

SCOLAIRE



Pôle Sup'
Marcel Callo

Plus de 400 entreprises partenaires avec le lycée

Un parrain professionnel pour chaque promotion avec rencontre et visite en entreprise.

Des équipements adaptés dans un espace permettant des travaux pratiques directement liés au métier d'ingénieur.

Une pédagogie de la réussite avec un taux d'insertion en école d'ingénieur autour de 90%.

Un accompagnement renforcé avec une classe d'une vingtaine d'étudiants et un fort esprit d'entraide

Une salle de classe accessible librement pour pouvoir travailler ensemble le soir et le week-end

Accompagnement pour la recherche d'un logement

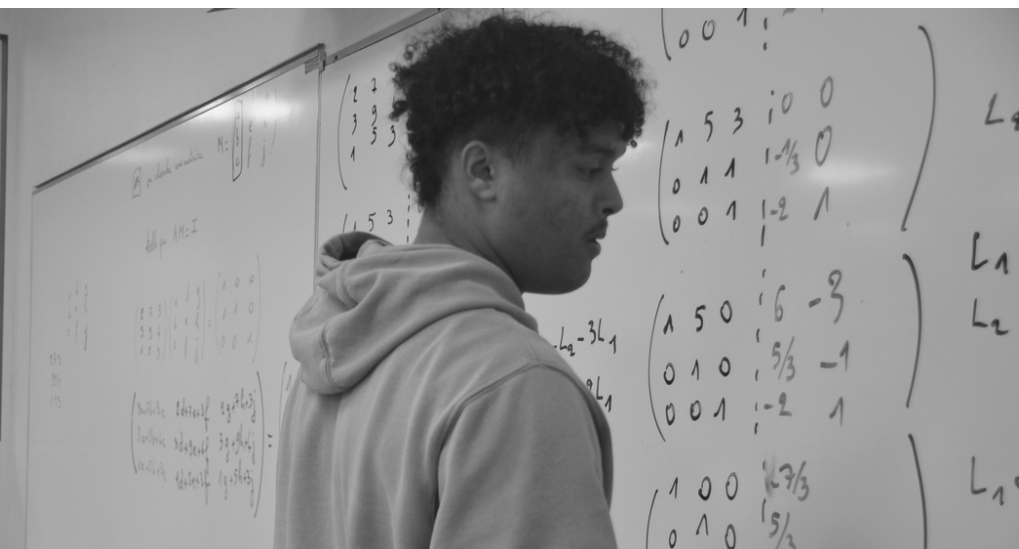
CONTENU de la FORMATION



La formation dure un an avec 33 heures de cours par semaine.

Les étudiants ont également des interrogations orales trois fois par semaine en moyenne et 4 heures de devoirs écrits.

Des séminaires seront organisés tout au long de l'année dans les domaines des systèmes d'information, de l'électronique et de la logistique, afin de vous préparer à intégrer nos deux diplômes d'ingénieur SIEA et SILMD.



HORAIRES

36 heures /semaine



| | | |
|---|----|---------------------------------------|
| Français & Philosophie | 3 | Une interrogation orale par trimestre |
| Anglais | 3 | Une interrogation orale par quinzaine |
| Mathématiques : Algèbre, Analyse, Géométrie, Informatique | 10 | Une interrogation orale par semaine |
| Sciences Physiques : Electromagnétisme, Thermique, Mécanique, Thermodynamique | 10 | Une interrogation orale par quinzaine |
| Sciences Industrielles : Génie Electrique et Génie Mécanique | 10 | Une interrogation orale par quinzaine |



Jamal RAMMAL
Directeur ESTI
02 99 72 35 42
jrammal@gjp-cei.com

MODALITES D'ENTREE

EN ÉCOLE D'INGÉNIEUR

L'objectif des étudiants est d'intégrer une école d'ingénieur en troisième année.

Soit en passant le concours commun ATS qui regroupe une quarantaine d'élèves offrant des places de façon spécifique aux étudiants de CPGE ATS*.

*renseignements sur www.concours-ensea.org

Soit en passant d'autres concours d'entrée en écoles.

Soit en se présentant dans certains établissements pour **admission sur dossier avec entretien.**



ÉCOLES INTÉGRÉES

L'ATS est un cycle préparatoire à l'admission dans le cycle ingénieur à l'ESTI et à l'ESLI. Après examen de dossier, vous pouvez intégrer notre diplôme d'ingénieur en **Systèmes d'Information, avec deux options : Électronique Avancée (SIEA) et Logistique et Mobilité Décarbonés (SILMD).**



GIP CEI - Etablissement Public

INSCRIPTION

Dossier National :
Télécharger depuis notre site