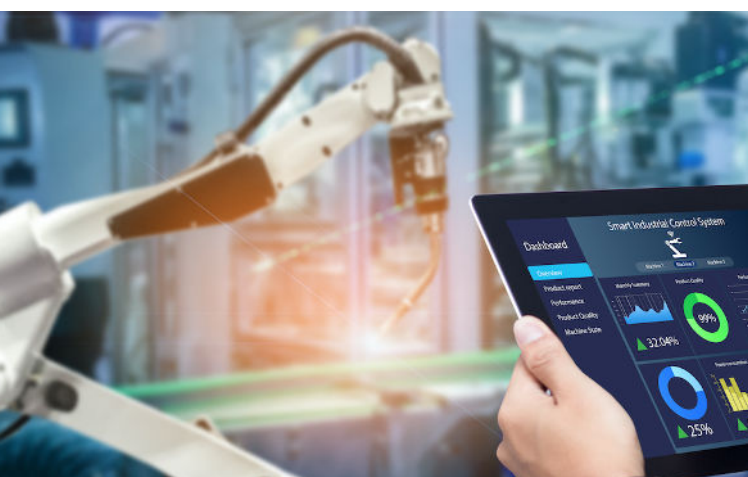




ACHATS | E-COMMERCE | ÉLECTRONIQUE | ÉNERGIES
LOGISTIQUE | MAINTENANCE | ROBOTIQUE | SUPPLY CHAIN

TAXE D'APPRENTISSAGE 2023



UNE DYNAMIQUE DE L'EXCELLENCE POUR RÉPONDRE PRÉSENTS FACE AUX NOUVEAUX ENJEUX

NOS PÔLES DE COMPÉTENCES



LOGISTIQUE
MULTIMODALE
ET RESPONSABLE

ÉLECTRONIQUE
INDUSTRIELLE

ESLI

ESTI

ACHATS
COLLABORATIFS
ET STRATÉGIQUES

EFFICACITÉ
ÉNERGÉTIQUE
ET MAINTENANCE

TRANSPORTS ET MOBILITÉS
DÉCARBONNÉES

REDON & PARIS

ÉCOLE
SUPÉRIEURE DE
LOGISTIQUE
INDUSTRIELLE

REDON

ÉCOLE
SUPÉRIEURE DES
TECHNOLOGIES
INDUSTRIELLES

NOTRE ADN



Des formations innovantes sur des métiers en tension et à fort potentiel



Des plateaux techniques industriels et logistiques



Professionnalisation des étudiants via l'apprentissage

NOS NOUVELLES FORMATIONS RENTÉE 2023

Pôle Supply Chain du E-Commerce

Licence Pro - E-Commerce & Marketing numérique

Licence Pro - Data Analytics & Marketing Digital

Mastère 2 - E-Commerce & Management de la Distribution

ILS EN PARLENT

Découvrez chaque témoignage en cliquant sur la photo

Diplômé



Xavier ROUX

DIRECTEUR SUPPLY CHAIN

Groupe AVRIL

Diplômé



Christophe TEXIER

DIRECTEUR AGENCE

Le Roy Logistique

Diplômée



Jessica FREMONDIERE

ACHETEUSE


Novatech Technologies


TAXE D'APPRENTISSAGE 2023

AVEC  **, C'EST VOUS QUI DÉCIDEZ !**
Répartir le solde de la taxe d'apprentissage

En avril 2023, les montants de la taxe d'apprentissage ont été collectés par l'URSSAF et la MSA via la Déclaration sociale Nominative. Les fonds ont été reversés à la Caisse des Dépôts qui en assure la gestion.

Votre mission consiste désormais à vous connecter sur SOLTéA, la plateforme de répartition en ligne mise en place par la CDC, pour flécher votre taxe vers les écoles (habilitation via Net'Entreprises).

 En se connectant sur SOLTéA, votre entreprise conserve un **pouvoir de décision** pour soutenir les établissements de son choix : ceux qui forment de futurs professionnels dans des cursus liés à votre activité, ceux qui forment VOS apprentis.

 Sans intervention de votre part, les fonds non fléchés seront répartis via un algorithme aux 11250 établissements bénéficiaires par les services de l'Etat.

Pour rester maîtres de l'affectation de votre taxe, comment procéder ?

Du 28 août au 5 octobre 2023, la plateforme SOLTéA sera de nouveau accessible pour une campagne de répartition.

www.soltea.education.gouv.fr/espace-public/

Pour soutenir le GIP CEI et ses deux écoles l'ESLI et l'ESTI, retrouvez-nous en ligne via :


Notre Code UAI : 0352888Z


Notre numéro de SIRET : 130 020 282 000 21

Notre NOM sur les listes préfectorales : ESLI GIP CAMPUS ESPRIT INDUSTRIES ou ESTI GIP CAMPUS ESPRIT INDUSTRIES

Informez-nous de votre soutien via notre [formulaire de promesse de versement](#).

En soutenant l'ESLI et l'ESTI via la taxe d'apprentissage, VOUS :

 Participez à nos investissements pour l'équipement de nos plateaux techniques électronique et énergétique et favorisez ainsi l'optimisation de l'expérience étudiante ;

 Vous impliquez en faveur de la formation de professionnels de métiers à forte employabilité : supply chain, achats, métiers de l'industrie.

Toute l'équipe du GIP CEI / ESLI - ESTI vous remercie de votre confiance

VOS CONTACTS / TAXE D'APPRENTISSAGE



INGRID MARSOLLIER

Responsable des Relations Entreprises



MARINA BAUDOIN

Assistante administrative et commerciale



02 23 10 04 11
06 40 79 49 82



entreprises@gip-cei.com



02 99 71 60 25



www.gip-cei.com