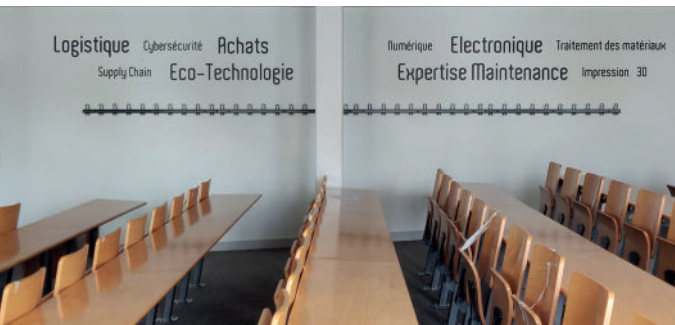


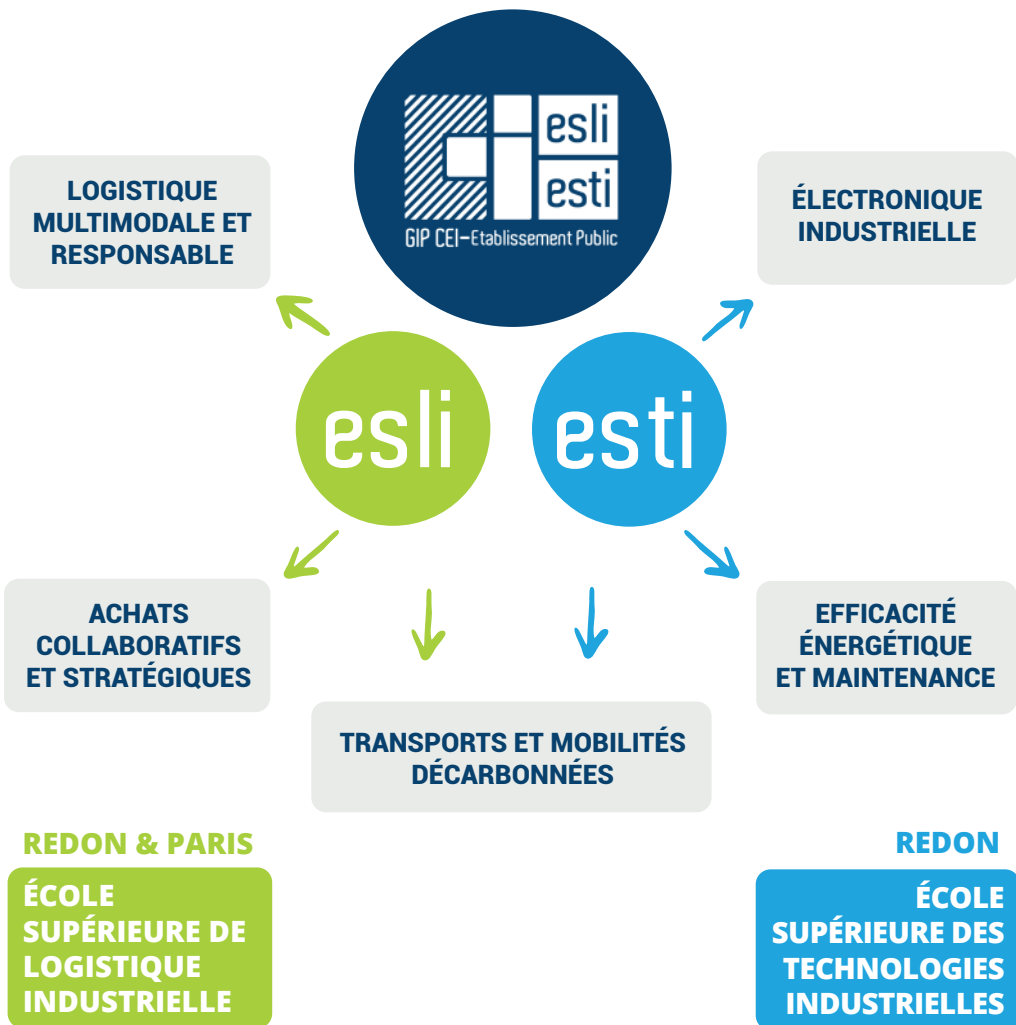
ACHATS PUBLICS-PRIVÉS | E-COMMERCE | ÉLECTRONIQUE | ÉNERGIES
LOGISTIQUE | MAINTENANCE | ROBOTIQUE | SUPPLY CHAIN

TAXE D'APPRENTISSAGE 2023



UNE DYNAMIQUE DE L'EXCELLENCE POUR RÉPONDRE PRÉSENTS FACE AUX NOUVEAUX ENJEUX

NOS PÔLES DE COMPÉTENCES



NOTRE ADN



Des formations innovantes sur des métiers en tension et à fort potentiel



Des plateaux techniques industriels et logistiques



Professionnalisation des étudiants via l'apprentissage

NOS NOUVELLES FORMATIONS EN APPRENTISSAGE RENTRÉE 2023

Pôle Supply Chain du E-Commerce

BACHELOR

E-Commerce & Management
de la Distribution

MASTÈRE 2

E-Commerce & Management
de la Distribution

Pôle Supply Chain & Achats

BACHELOR

Gestion Achats
Logistique

Pôle Énergies & Électronique

BACHELOR

Pilotage des Systèmes
Énergétiques

ILS EN PARLENT

Découvrez chaque témoignage en cliquant sur la photo

Diplômé



Xavier ROUX

DIRECTEUR SUPPLY CHAIN
Groupe AVRIL

Diplômé



Christophe TEXIER

DIRECTEUR AGENCE
Le Roy Logistique

Diplômée



Jessica FREMONDIÈRE

ACHETEUSE
Novatech Technologies

VERSEZ VOTRE TAXE D'APPRENTISSAGE 2023 AU GIP CEI / ESLI - ESTI

Les modalités de versement de la Taxe d'Apprentissage évoluent en 2023. Si vous souhaitez soutenir le GIP CEI et ses deux écoles l'ESLI et l'ESTI, en versant votre taxe d'apprentissage, retrouvez ci-dessous les étapes nécessaires pour la bonne collecte et attribution de votre taxe.

1/ CONNECTEZ-VOUS SUR LA PLATEFORME SOLTEA

Rendez-vous sur la plateforme SOLTEA à partir de la fin Mai 2023, afin de choisir l'établissement que vous souhaitez soutenir.

2/ RETROUVEZ-NOUS AVEC :

Notre code UAI : 0352888Z

Notre NOM sur les listes préfectorales :

ESLI GIP CAMPUS ESPRIT INDUSTRIES ou ESTI GIP CAMPUS ESPRIT INDUSTRIES

3/ VOTRE SOLDE PEUT ÊTRE FLÉCHÉ VERS :

- L'établissement entier

ou

- L'une de nos formations que vous souhaitez soutenir

4/ COMPLETEZ VOTRE PROMESSE DE VERSEMENT EN LIGNE

Cliquez ici pour accéder au formulaire de promesse de versement

La plateforme SolTéa ne prévoit pas de suivi en temps réel pour les organismes bénéficiaires, d'où l'intérêt pour nous d'identifier votre soutien.

Toute l'équipe du GIP CEI / ESLI - ESTI vous remercie de votre soutien

VOS CONTACTS / TAXE D'APPRENTISSAGE



INGRID MARSOLLIER

*Responsable des
Relations Entreprises*



MARINA BAUDOUIIN

*Assistante administrative
et commerciale*



02 23 10 04 11
06 40 79 49 82



entreprises@gip-cei.com



02 99 71 60 25



www.gip-cei.com