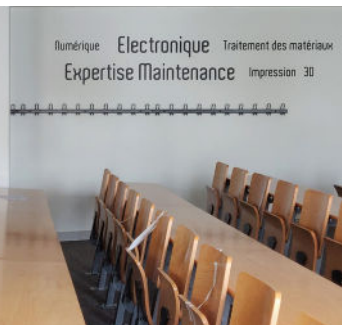


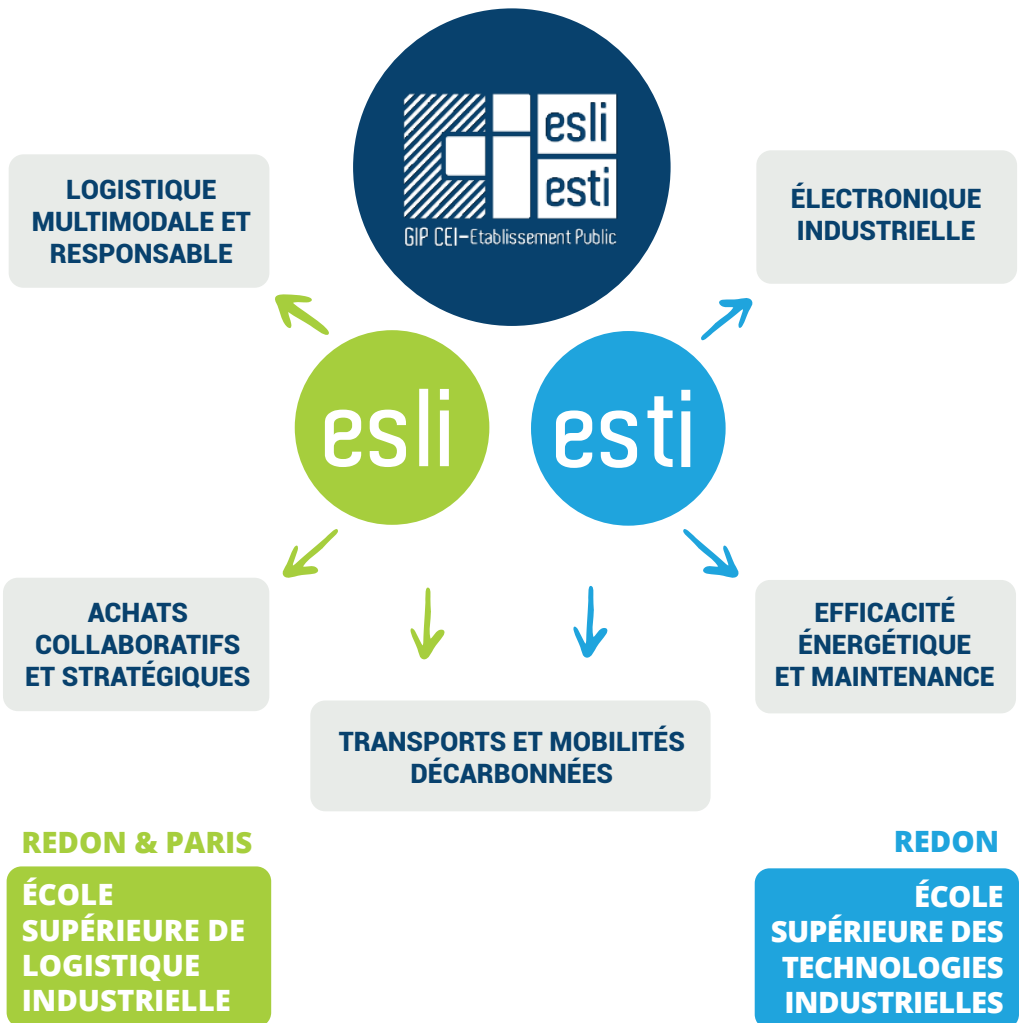
ACHATS | CYBERSÉCURITÉ | ÉLECTRONIQUE | ÉNERGIES  
LOGISTIQUE | MAINTENANCE | ROBOTIQUE | SUPPLY CHAIN

# TAXE D'APPRENTISSAGE 2023



# UNE DYNAMIQUE DE L'EXCELLENCE POUR RÉPONDRE PRÉSENTS FACE AUX NOUVEAUX ENJEUX

## NOS PÔLES DE COMPÉTENCES



## NOTRE ADN



Des formations innovantes sur des métiers en tension et à fort potentiel



Des plateaux techniques industriels et logistiques



Professionnalisation des étudiants via l'apprentissage

## NOS NOUVELLES FORMATIONS EN APPRENTISSAGE RENTRÉE 2023

### Pôle Supply Chain du E-Commerce

#### BACHELOR

E-Commerce & Management  
de la Distribution

#### MASTÈRE 2

E-Commerce & Management  
de la Distribution

### Pôle Supply Chain & Achats

#### BACHELOR

Gestion Achats  
Logistique

### Pôle Énergies & Électronique

#### BACHELOR

Pilotage des Systèmes  
Énergétiques

## ILS EN PARLENT

*Découvrez chaque témoignage en cliquant sur la photo*

Diplômé



**Xavier ROUX**

DIRECTEUR SUPPLY CHAIN  
Groupe AVRIL

Diplômé



**Christophe TEXIER**

DIRECTEUR AGENCE  
Le Roy Logistique

Diplômée



**Jessica FREMONDIERE**

ACHETEUSE  
Novatech Technologies

# VERSEZ VOTRE TAXE D'APPRENTISSAGE 2023 AU GIP CEI / ESLI - ESTI

Les modalités de versement de la Taxe d'Apprentissage évoluent en 2023. Si vous souhaitez soutenir le GIP CEI et ses deux écoles l'ESLI et l'ESTI, en versant votre taxe d'apprentissage, retrouvez ci-dessous les étapes nécessaires pour la bonne collecte et attribution de votre taxe.

## 1/ CONNECTEZ-VOUS SUR LA PLATEFORME SOLTEA

Lorsque vous déclarez votre solde de taxe d'apprentissage à partir d'avril 2023 via la Déclaration Sociale Nominative (DSN), rendez-vous sur la plateforme SOLTEA afin de choisir l'établissement que vous souhaitez soutenir.

## 2/ RETROUVEZ-NOUS AVEC :

Notre code UAI : 0352888Z

Notre NOM sur les listes préfectorales :

ESLI GIP CAMPUS ESPRIT INDUSTRIES ou ESTI GIP CAMPUS ESPRIT INDUSTRIES

## 3/ VOTRE SOLDE PEUT ÊTRE FLÉCHÉ VERS :

- L'établissement entier

ou

- L'une de nos formations que vous souhaitez soutenir

## 4/ COMPLETEZ VOTRE PROMESSE DE VERSEMENT EN LIGNE

Cliquez ici pour accéder au formulaire de promesse de versement

*La plateforme SolTéa ne prévoit pas de suivi en temps réel pour les organismes bénéficiaires, d'où l'intérêt pour nous d'identifier votre soutien.*

## Toute l'équipe du GIP CEI / ESLI - ESTI vous remercie de votre soutien

## VOS CONTACTS / TAXE D'APPRENTISSAGE



**INGRID MARSOLLIER**

*Responsable des  
Relations Entreprises*



**MARINA BAUDOUIIN**

*Assistante administrative  
et commerciale*



02 23 10 04 11  
06 40 79 49 82



entreprises@gip-cei.com



02 99 71 60 25



www.gip-cei.com